

PROYECTO:

REMODELACIÓN
SUCURSAL CÚCUTA

DIRECCIÓN:

Cll 14 No.3-73
oficina 205
Cúcuta

SECRETARIA GENERAL

SUBGERENCIA DE
RECURSOS FISICOS

CONVENCIONES

Verificar medidas en sitio

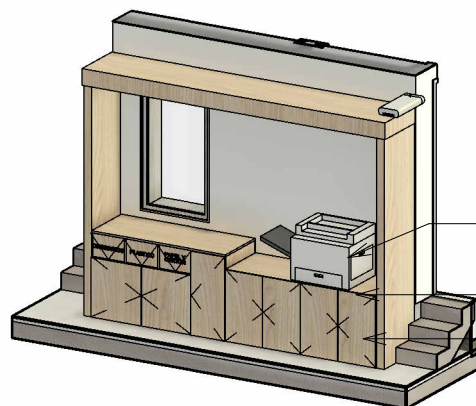
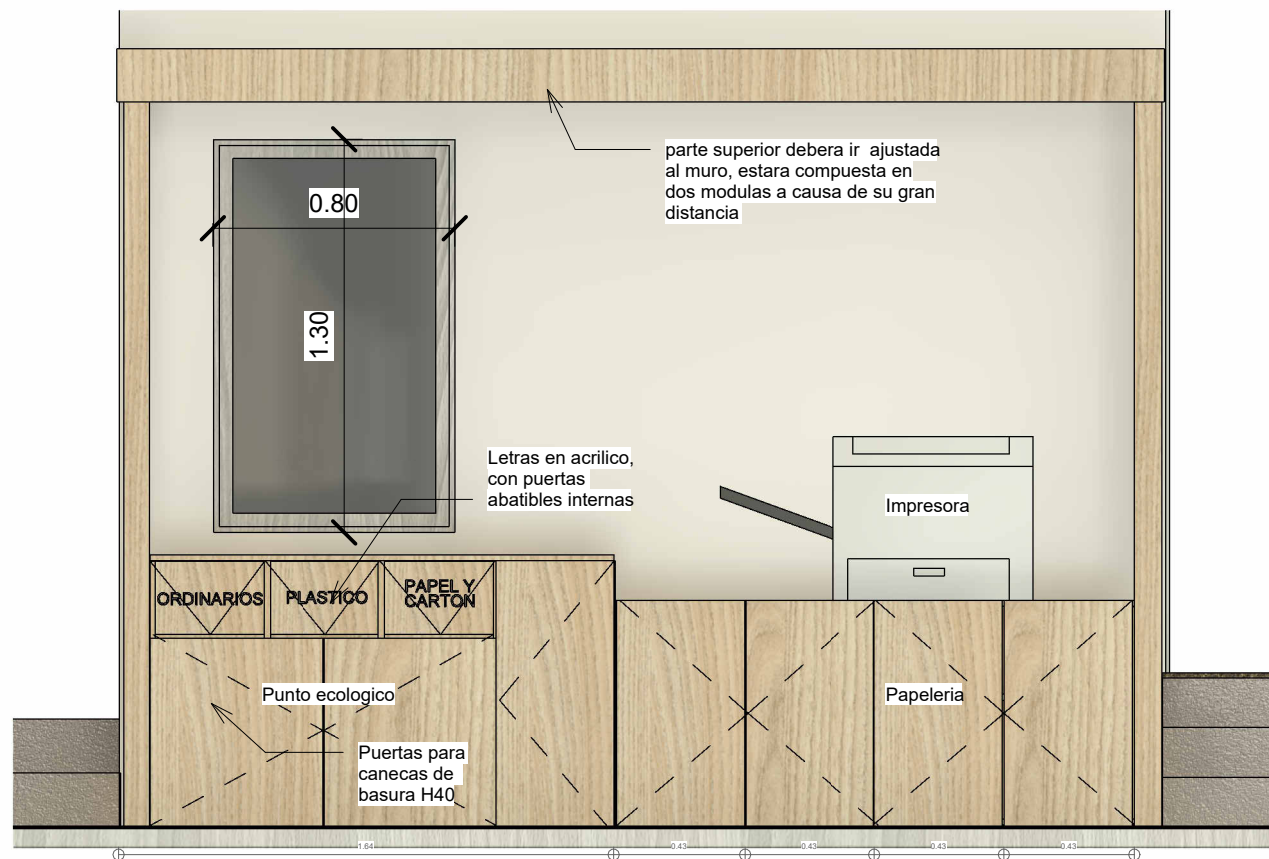
ESCALA : 1 :

CONTIENE

Mueble de
impresora y punto
ecológico

PLANO:

5.28



Pasacables



bisagras semi parche



se debe dejar un pasa cable para
el punto electrico de la impresora

Manichafian en la parte superior

Puertas con bisagra parche a 45°